

## Flash cultures – N°21 Observations du lundi 24 juin 2019



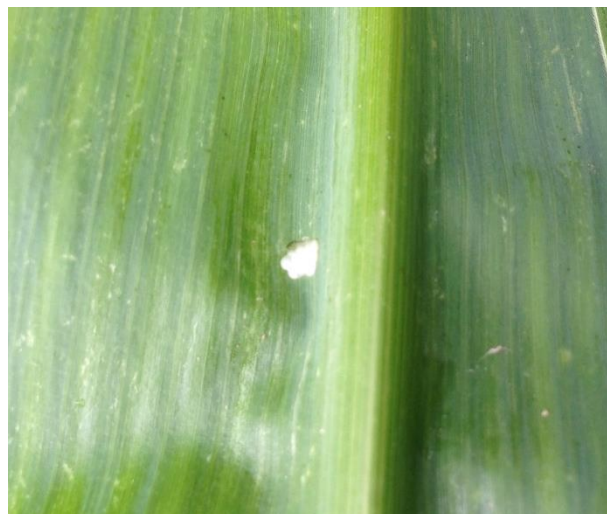
*Parcelle d'orge d'hiver récoltée avant le 20 juin  
à Chemin.*

### MAÏS

\* **Stade** : 11 à 15 feuilles pour les semis d'avril.

\* **Pyrale** : pas mal d'événements depuis la semaine dernière.

- les captures de pyrale dans les pièges à phéromone se poursuivent pour la troisième semaine consécutive dans la plaine du Jura mais uniquement dans le Sud du Jura. 3 captures à Augea et une à Arlay.
- une ponte de pyrale a été trouvée à Annoire le 20 juin après l'unique capture d'un papillon lors de la semaine précédente (voir photo ci-dessous).



*Ponte trouvée le 20 juin à Annoire*

- la chrysalidation a débuté dans la cage à Chemin de la coopérative INTERVAL avec un taux de 20 % ce jour (voir photo ci-dessous). Soit quelques jours après les lâchers de trichogrammes. La date optimale se situant à un taux de présence de chrysalides de 15 %, on peut donc en déduire que le lâcher est bien positionné.



*À gauche pyrale encore sous forme de larve, à droite sous forme de nymphe*

Malgré cela, le vol de pyrale reste de faible intensité. Il est donc encore trop tôt pour intervenir contre la pyrale si l'on a retenu un traitement chimique au stade « larves baladeuses ». Dans le cas où le maïs ne permet plus le passage d'un matériel classique, il faut absolument rechercher un matériel plus adapté type enjambeur, automoteur plutôt que de traiter trop tôt. Et surtout toujours laisser un Témoin Non Traité.

## **BLE**

En attendant les résultats d'analyses « viroses » et notamment mosaïque, ci-dessous constat visuel dans la parcelle de Petit-Noir.

A gauche, pieds chétifs (mosaïque ?), à droite pieds sains. Difficile de faire une différence visuelle des racines mais les pieds chétifs s'arrachent tout seul (racine en surface) contrairement aux pieds sains qui retiennent la terre.

