

Flash cultures – N°20

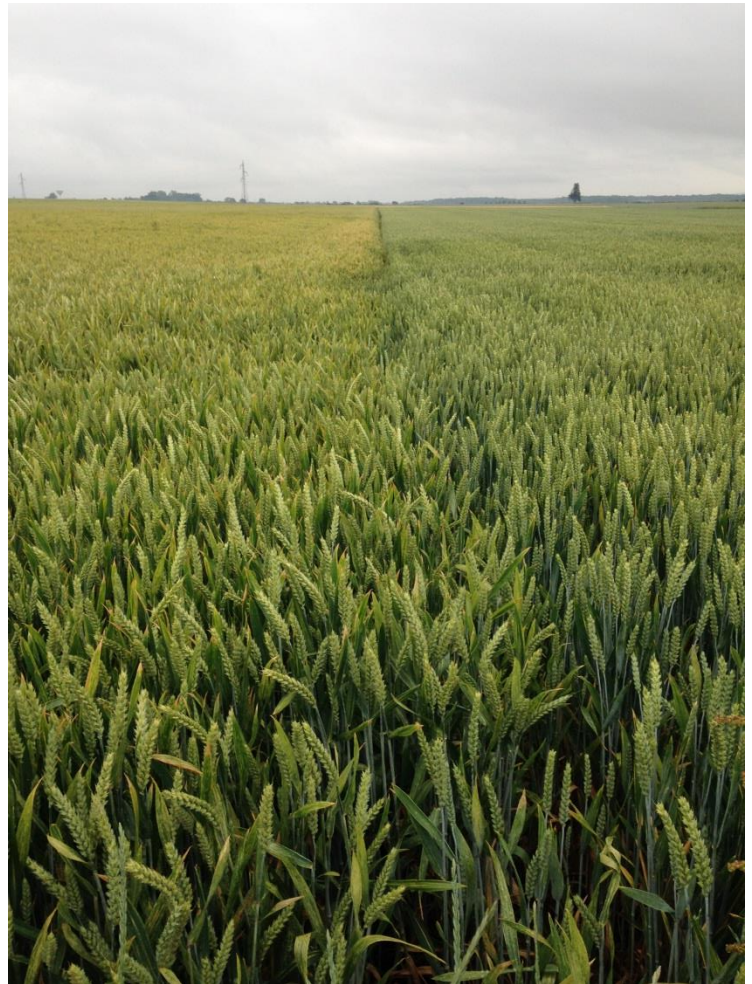
Observations du lundi 17 juin 2019

De nouveaux cas de jaunissement/nanisme dans des parcelles de blé nous sont signalés notamment sur le Finage. Quelques prélèvements seront faits en ce début de semaine en vue d'analyses pour déterminer la ou les causes (puçerons, cicadelles, mosaïque). Mais il faut reconnaître que ce sera insuffisant par rapport aux nombres de parcelles touchées et surtout que le diagnostic au champ reste difficile cette année. Dernièrement, une parcelle de Syllon totalement « jaune » et depuis peu, a été observée avec des phénomènes de nanismes mais peu fréquents et de faible intensité (Voir photos). Aucun problème particulier n'a été constaté sur ce blé en sortie d'hiver oui au début de ce printemps.

A l'inverse, certaines parcelles où l'on notait une forte présence de pieds chétifs à l'entrée et la sortie de l'hiver et où l'on pouvait craindre le pire, présentent actuellement des densités épis correctes ou presque.



"Jaunissement" vue de plus près avec blé nanifié au premier plan mais dont les épis semblent corrects.



À droite blé "normal, à gauche parcelle de SYLLON totalement jaune.

MAÏS

* **Stade** : 9 à 12 feuilles pour les semis d'avril.

* **Pyrale** : les captures de pyrale dans les pièges à phéromone se poursuivent pour la deuxième semaine consécutive dans la plaine du Jura mais restent faibles. Cette semaine, une capture à Beaufort et une aussi à Annoire. La chrysalidation n'a toujours pas débuté dans la cage à Chemin. Les lâchers de trichogrammes sont prévus cette semaine dans le Jura.

Pour celles et ceux qui ont prévu un traitement chimique contre la pyrale, il est encore trop tôt pour le faire. En effet, ce traitement insecticide doit être positionné au stade « larves baladeuses ». Au cas où le maïs ne permet plus le passage d'un matériel classique, il faut absolument rechercher un matériel plus adapté type enjambeur, automoteur.

Depuis quelques années, des traitements insecticides sont souvent réalisés avant la période optimum. La nuisibilité de ce ravageur étant faible ces dernières années, il est difficile de savoir si ces traitements trop précoces sont efficaces ou non. **D'où aussi l'utilité de laisser des témoins non traités.**

Message élaboré par les techniciens de la Chambre d'Agriculture du Jura agréée sous le numéro FC 00551 pour le conseil indépendant.