



Flash cultures n°25 - Mardi 18 juillet 2023

Message élaboré par les techniciens de la Chambre d'Agriculture du Jura, structure agréée sous le numéro FC 00551 pour le conseil indépendant à l'utilisation des produits phytosanitaires.

Avec le soutien financier de :



Pile-Poil ! La moisson est finie en plaine du Jura, les maïs sont en floraison ... et il est tombé 30 à 40 mm sur le secteur Bletterans, et plutôt 50 à 70 sur la partie nord du département (Finage, Plaine Doloise, Val d'Amour). Un agriculteur me dit : on peut remballer l'enrouleur pour cette campagne.

C'est donc dans de « bonnes conditions » et avec le moral que prend fin le Flash Cultures pour la période estivale. Nous nous retrouverons fin août. D'ici là, j'espère que vous aurez tous pris des vacances, ne serait-ce que quelques jours ou un grand week-end. C'est important d'aller voir ailleurs et de prendre son temps... pour mieux revenir.

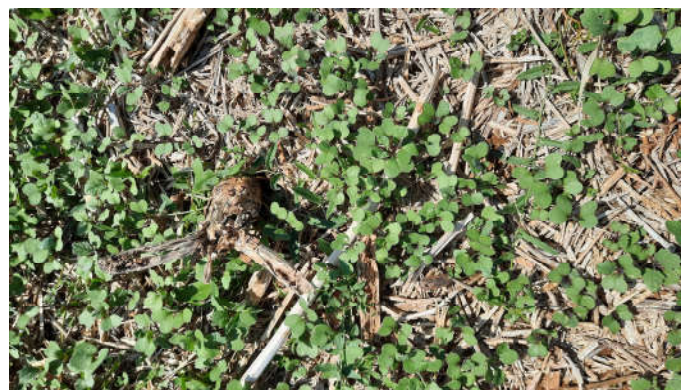


Photo 1 : Les levées de repousse de colza vont pouvoir "pomper" l'azote.

MAÏS

Attention, seules les parcelles les plus au nord du département, autour de Dole ont pu être visitées ce lundi.

*** Pyrale :**

Ça reste à confirmer, mais il semble que ça vole à nouveau. Effet de la pluie de samedi ?

*** Stade :**

Floraison majoritairement.

Tableau 1 : Captures de papillons de pyrales dans les pièges à phéromones

Lieu	12/06	19/06	27/06	03/07	10/07	17/07
Vincelles	0	2	1	5	0	-
Vincent	0	2	0	2	1	-
Sellières	0	1	1	1	0	-
Brainans	0	1	0	6	0	-
Asnans	0	5	0	2	0	-
Belmont	0	1	0	1	0	1
Gevry	0	0	0	1	0	2
Rocheft-sur-Nenon	0	0	0	0	1	0
Total captures	0	12	2	18	1	-

* **Chrysomèle :**

Tableau 2 : Captures de chrysomèles dans les pièges à phéromones

Lieu /Date	3/07	10/07	17/07
Vincelles	9	18	-
Vincent	0	6	-
Brainans	2	7	-
Gevry	1	12	28
Rochefort-sur-Nenon	20	9	36
Total captures	32	52	-

Les captures de la semaine écoulée sont bien supérieures à celles des 2 semaines précédentes (voir Tableau 2). Cependant, aucune larve de chrysomèle n'a été observée sur les pieds de maïs de Rochefort et Gevry, ou plutôt les racines qu'elles sont censées consommer. **Nous ferons le point en fin de campagne mais il est acquis que la chrysomèle n'est plus à prendre à la légère. Il faudra agir dès la prochaine campagne en pratiquant des rotations y compris dans les zones de monoculture si l'on ne veut pas subir des dégâts dans les années futures.**

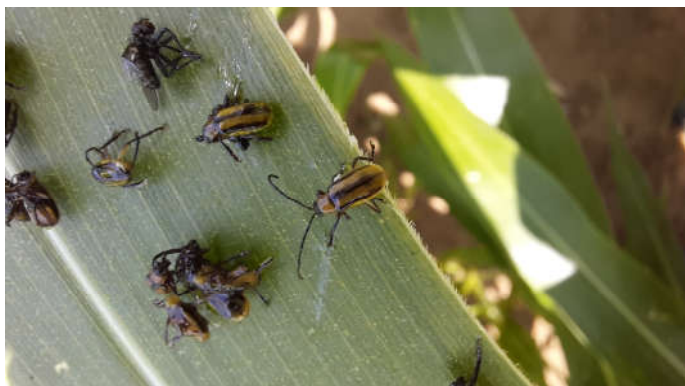


Photo 2 : Chrysomèles dont une toute "fraiche" décollées de la plaque engluée

COLZA d'HIVER

* **Sclerotinia :**

Avant ou juste après la récolte, nous avons recherché du sclerotinia dans les parcelles suivies disposant le plus souvent d'un témoin non traité. Nous en avons trouvé dans une seule parcelle, celle de Saint-Loup, qui n'avait pas de témoin non traité. Malgré le traitement fongicide début floraison, il a été estimé qu'environ 1% des pieds présentait des sclérotés dans les tiges. Voir Photo 3.



Photo 3 : Sclérotés présentes dans tiges de la parcelle traitée de Saint-Loup.